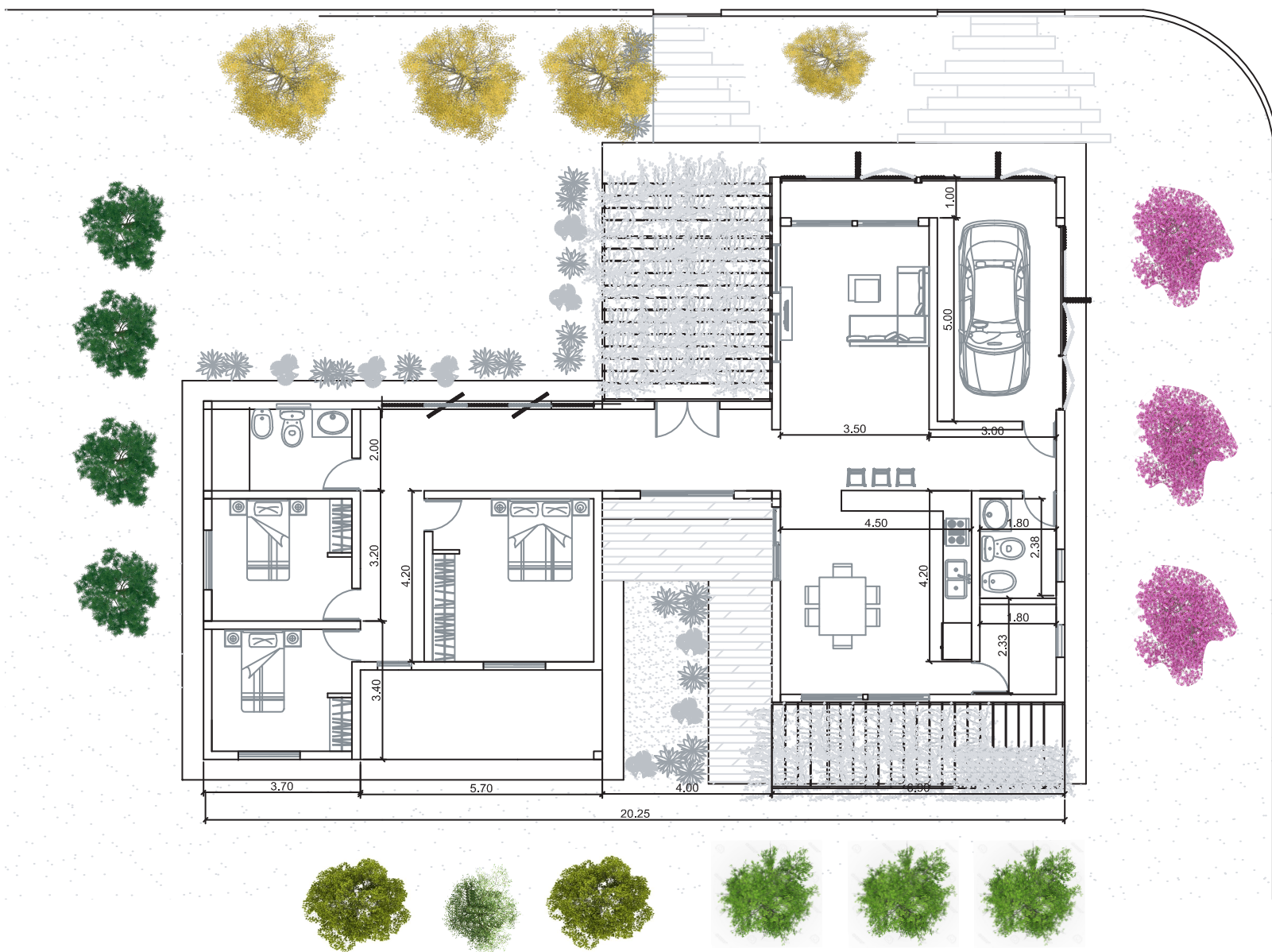
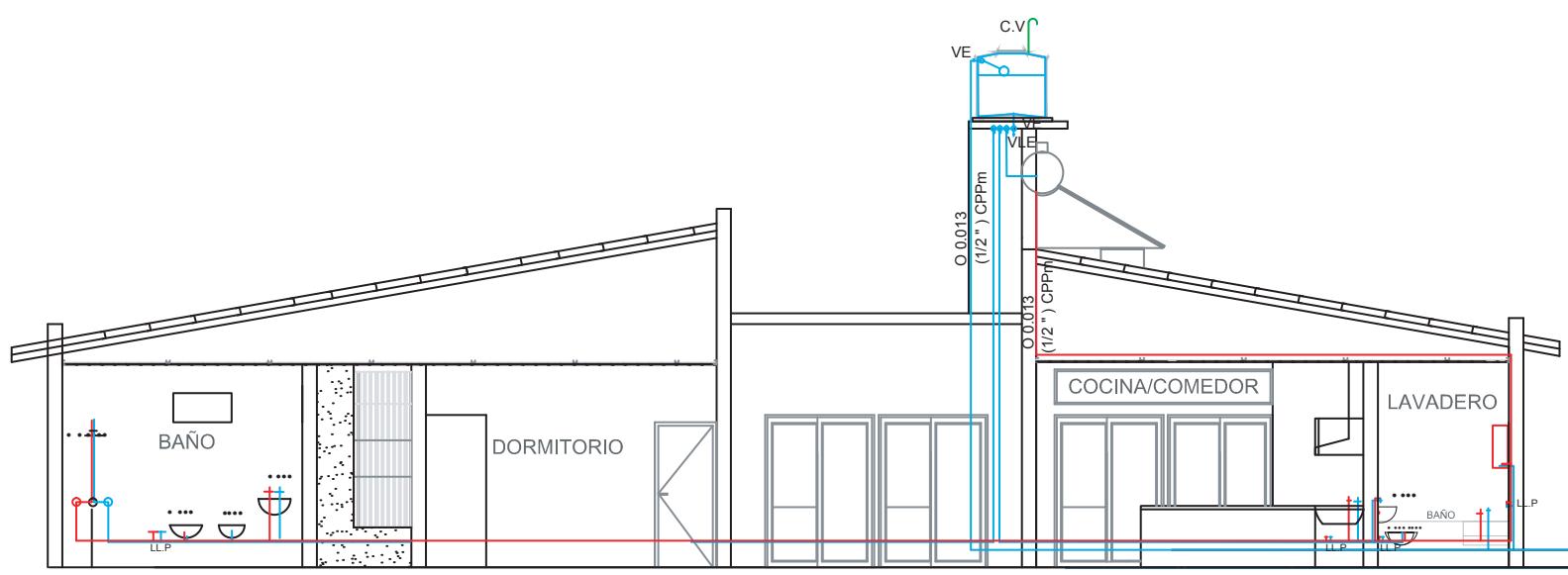
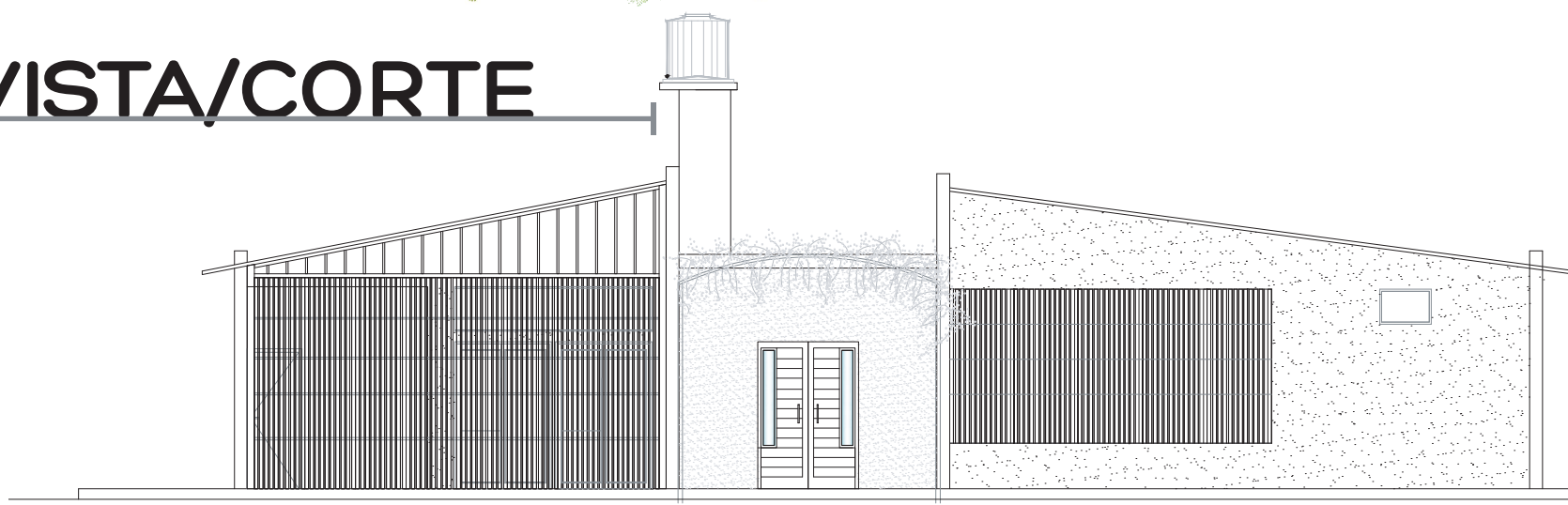


PROPUESTA

PLANIMETRÍA



VISTA/CORTE



ASOLEAMIENTO

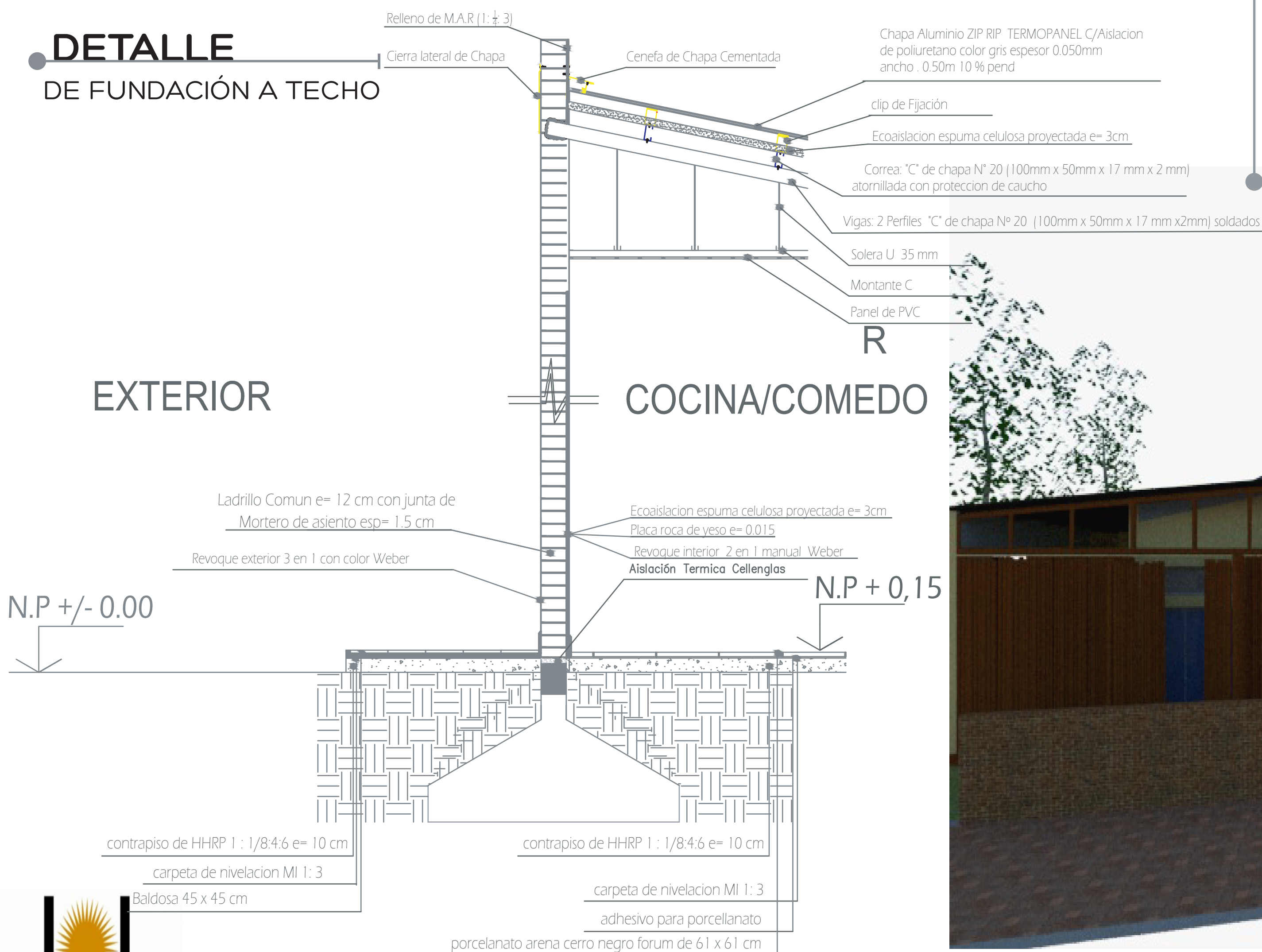


ENERO 15HS

DICIEMBRE 15HS

JUNIO 15HS

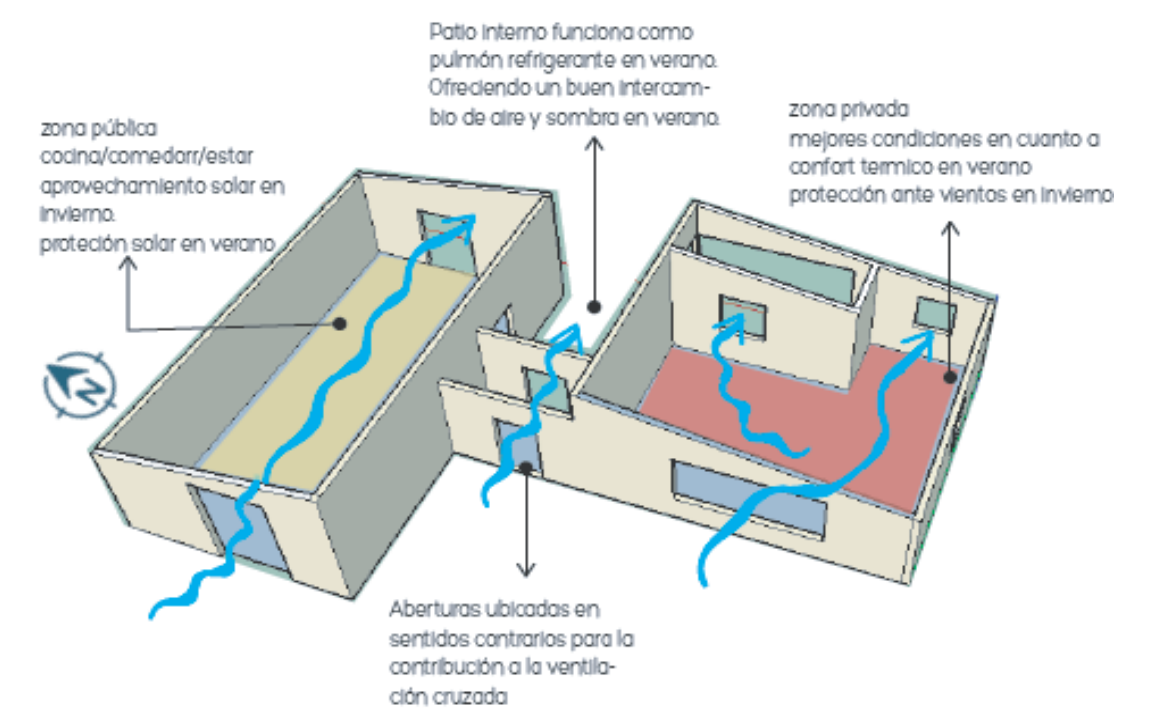
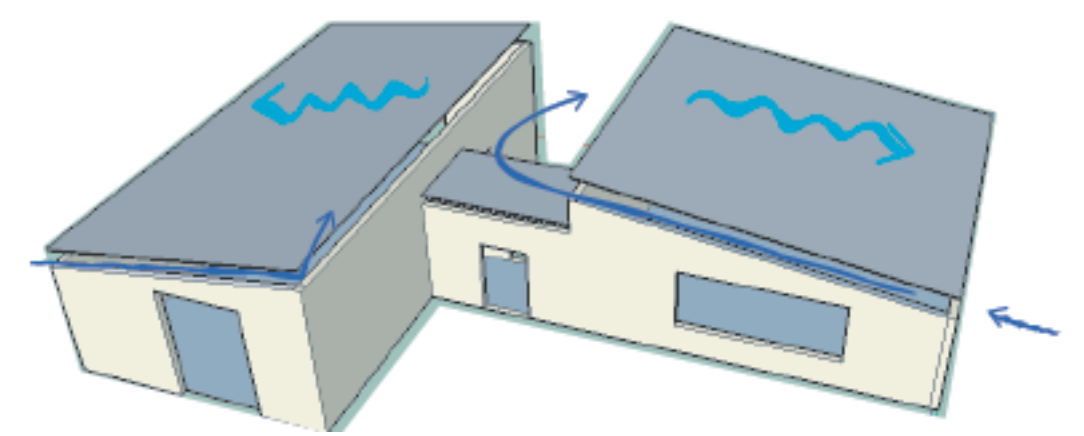
DETALLE DE FUNDACIÓN A TECHO



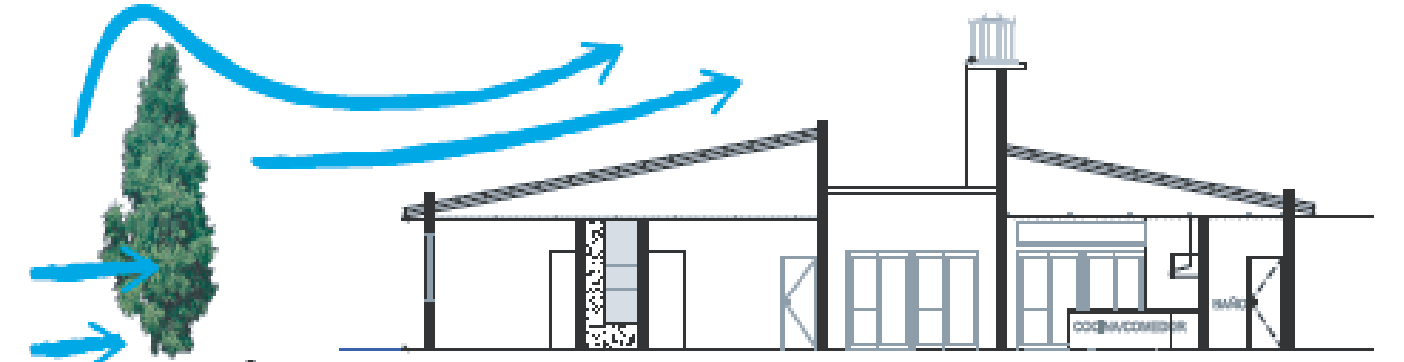
ESTRATEGIAS

- MORFOLOGÍA
- VEGETACIÓN
- PROTECCIÓN VIENTOS DEL SUR
- PROTECCIÓN SOLAR
- VENTILACIÓN CRUZADA
- LOCALES DE SERVICIOS
- AISLACIÓN TÉRMICA
- CAPTACIÓN SOLAR TERMOTANQUE
- CAPTACIÓN SOLAR PANEL FOTOVOLTAICO

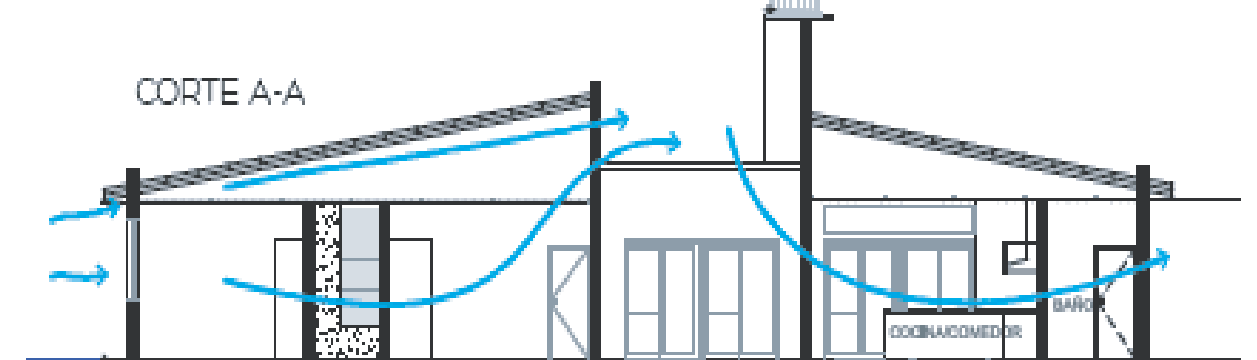
Las cubiertas inclinadas son beneficiosas para el diseño climático, ya que contribuyen al buen escurrimiento de las precipitaciones y a su vez propician la ventilación por intercambio de flujos de aires de la cubierta



1 CORTINA "ROMPE VIENTOS" HACIA EL SUR



2 CUBIERTA VENTILADA Y PATIO INTERNO.



3 PROTECCIÓN SOLAR

