

Análisis de Casos de Lesiones Orales Precursoras Asociadas a Estados Precancerosos por ETS

Área del Conocimiento: Ciencias Médicas

Becario/a: OSNAGHI DIAZ COLODRERO, Liset E.

Director/a: BRIEND, María Susana.

Facultad: Odontología

E-mail: lisetosnaghi@hotmail.com

Objetivos

El Objetivo General fue evaluar la prevalencia lesiones orales susceptibles de transformación maligna en estados precancerosos en relación a hábitos sexuales. Como objetivos específicos se planteó identificar la presencia y proporción de displasia en las variantes de lesiones precancerosas comparando aquellas vinculadas a estados precancerosos por hábito sexual con las lesiones premalignas sin esta condición. También se buscó establecer una asociación del rol del estado precanceroso por contacto sexual como factor predisponente en la evolución de las lesiones orales susceptibles de transformación maligna.

Materiales y Método

La investigación utilizó un diseño observacional, descriptivo, prospectivo y transversal. Este trabajo de investigación se realizó en dependencias de la Facultad de Odontología con muestras obtenidas durante la atención en las Clínicas, como también de diferentes Centros de Salud Públicos del NEA, para luego ser procesadas el Servicio de Anatomía Patológica de la Facultad de Odontología de la UNNE.

Partiendo de la investigación bibliográfica, se procedió a la recolección y selección de casos de las lesiones precursoras. Se seleccionaron aquellas muestras que cumplieran con los criterios de inclusión establecidos: historia clínica completa, protocolo y consentimiento informado adaptados al proyecto. Número de Muestras: 50.

Se volcaron los datos de la anamnesis en conjunto con la clínica en tablas confeccionadas previamente, consignando: número de protocolo, sexo, edad, edad de inicio en la actividad sexual, método de protección (de barrera, anticonceptivos orales, etc.), tipo de lesión biopsiada y serología (negativa, HPV, HIV, Sífilis).

Obtenido los preparados se realizó un estudio minucioso de todas las muestras con microscopía óptica a 40 X, 100 X y 400 X. Se identificaron y registraron las diferentes variantes de LP y se registraron los resultados observados en planillas determinando sus características y la presencia y grado de displasia de los diferentes tipos de LP con y sin EP por CS.

Se separaron las lesiones clasificándolas según sus criterios diagnósticos en leucoplasia, liquen plano oral, eritroplasia, ulcera traumática crónica, queilitis crónica. A su vez se sub clasificaron en aquellas vinculadas a estados precancerosos por contacto sexual detallando en otro registro cual fue la etiología del estado precedente en cada caso. Se evaluó la presencia y grado de displasia.

Resultados y Discusión

De las 50 muestras que cumplieran con los criterios de inclusión el 27% fueron lesiones precursoras sin Estado Precanceroso y el 23% fueron lesiones factibles de transformación maligna con algún estado precanceroso por contacto sexual de las que se evaluó específicamente Sífilis, HIV y HPV. Referente a las lesiones precursoras encontradas predominaron las leucoplasias con un 60%, los líquenes en un 24%, seguidos de las úlceras traumáticas crónicas 12% y las queilitis crónicas en 4%. Una proporción de estas lesiones encontradas tenían un estado precanceroso por contacto sexual y otras no, siendo la más sobresaliente la leucoplasia con un 53,33% de casos con estado precanceroso asociado en contraste con un 46,66% sin EP asociado. En los casos de Liquen plano, la relación fue inversa con un 41,66% con EP y un 58,33% sin esta condición. La ulcera traumática crónica 66,33% no tenían EP y un 33,33% con EP. Queilitis Crónica 100% sin EP. En cuanto a los valores de displasia, las leucoplasias que fueron las lesiones con un mayor número de casos de pacientes con estado precanceroso por contacto sexual, presentaron, de un total de 14 casos sin EP 35,71% sin displasia (SD), 28,57% con displasia leve (DL), 14,28% con displasia moderada (DM) y 21,42% con displasia severa (DS). De las 16 muestras que tenían EP por las ETS seleccionadas resultaron en 56,25% SD, 25% DL, 6,25% DM y 12,5% DS. Los Líquenes sin EP presentaron de un total de 7 un 28,57% SD, 42,85% DL, 28,57% DS. Por otro lado, los que si tenían EP por ETS, de 5 muestras, presentaron un 60% SD y 40% con DS.

Es fundamental realizar un relevamiento epidemiológico que permita el mejor reconocimiento y detección de estos estados en la población y sus manifestaciones, con el fin de implementar campañas de prevención.

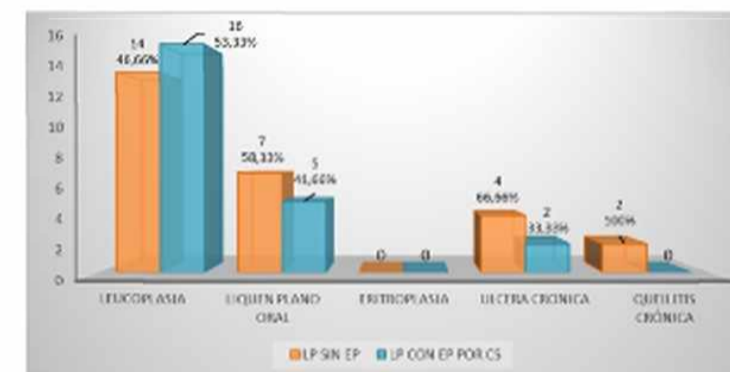


Figura 3: Imagen Histológica de Leucoplasia con HPV. Técnica H/E/MO al 10x

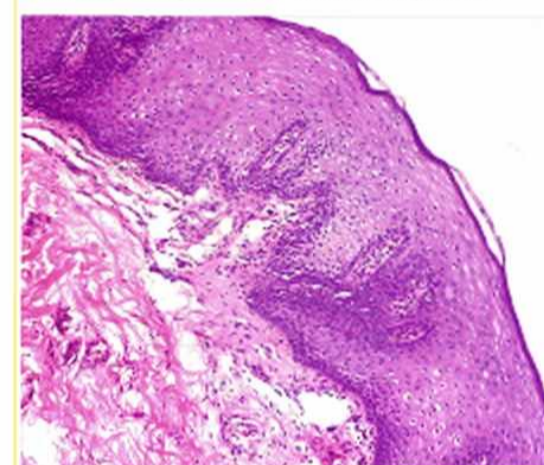


Figura 5: Imagen Histológica de Liquen Plano Oral con Displasia Severa. Técnica H/E/MO al 10x

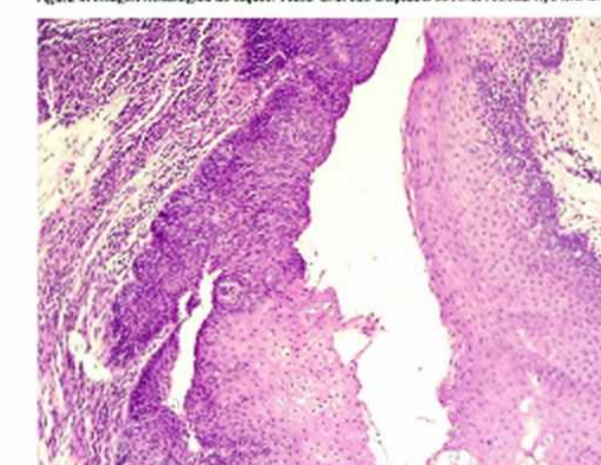


Figura 4: Imagen Histológica de Leucoplasia con Displasia Severa. Técnica H/E/MO al 10x

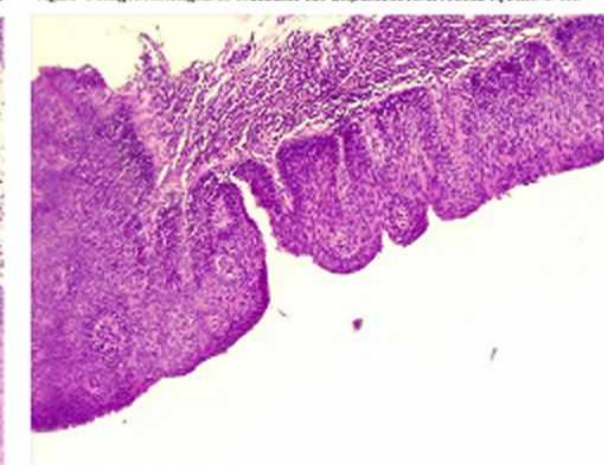


Figura 3: Imagen Histológica de Liquen sin Displasia y sin EP. Técnica H/E/MO al 10x

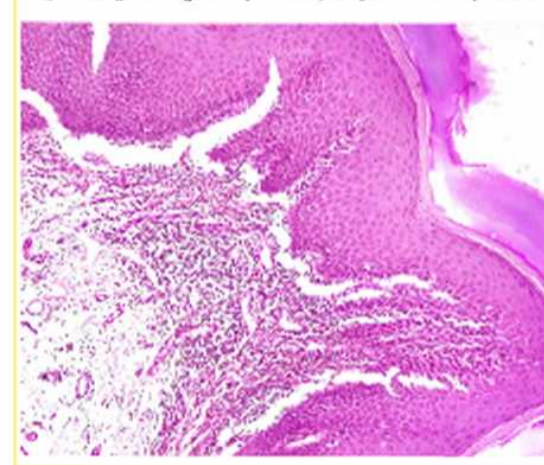


Figura 6: Imagen Histológica de Ulcera Traumática Crónica sin Displasia con HIV. Técnica H/E/MO al 10x

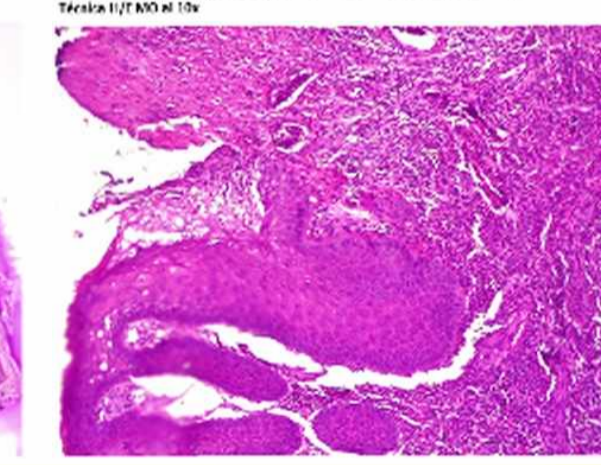


Figura 7: Imagen Histológica de Leucoplasia con Displasia Severa con Sífilis y HPV. Técnica H/E/MO al 10x

