

Redefiniendo el agro: las BPA como puente educativo en el Chaco

Navarro-Krilich L.^{1*}, Morales V.N.¹, Romero-Monteleone S.I.¹, Yostar E.J.¹, Smahlij J.M.¹, Ondo-Misi L.M.¹, Cappello-Villada J.S.¹, Tejerina E.R.¹, Echazarreta L.I.¹, Guerrero-Galarza J.¹, Cainelli E.², Marchetti B.F.², Capellari A.¹

¹ Departamento Producción Animal, Cátedras de Producción Bovina, Introducción a la Producción Animal y Producción de Pequeños Rumiantes y Cerdos, Facultad Cs. Veterinaria.

² EFA 141 Fortaleza Campesina, Colonia La Esperanza, General San Martín, Chaco.

*maca_nk@hotmail.com

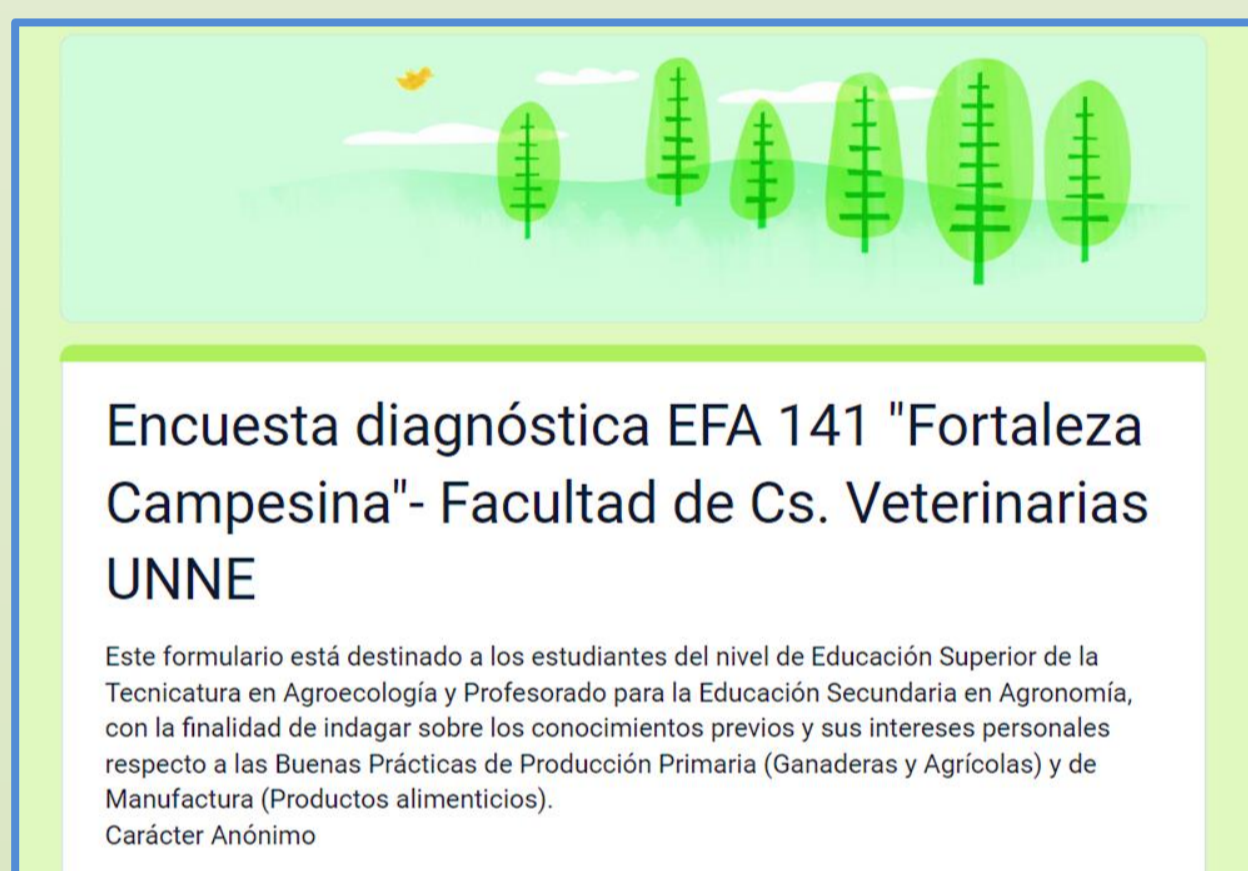
Introducción

Las Buenas Prácticas Agropecuarias (BPA) se han convertido en pilares fundamentales para garantizar seguridad alimentaria, protección ambiental y el bienestar de quienes trabajan en el sector. En Argentina, estas prácticas son obligatorias para ciertos cultivos como frutas y hortalizas. Con la creciente nueva ruralidad producto de la integración y la interconexión global, las Escuelas de la Familia Agrícola (EFAs) emergen como protagonistas educativos en zonas rurales.



Encuesta diagnóstica "EFAs del Chaco"-
Facultad de Cs. Veterinarias UNNE

Este formulario está destinado a los estudiantes de nivel secundario pertenecientes a las familias agrícolas con la finalidad de indagar sobre los conocimientos previos y sus intereses personales respecto a las Buenas Prácticas de Producción Primaria (Ganaderas y Agrícolas) y de Manufactura (Productos alimenticios).
Carácter Anónimo



Encuesta diagnóstica EFA 141 "Fortaleza
Campesina"- Facultad de Cs. Veterinarias
UNNE

Este formulario está destinado a los estudiantes del nivel de Educación Superior de la Tecnicatura en Agroecología y Profesorado para la Educación Secundaria en Agronomía, con la finalidad de indagar sobre los conocimientos previos y sus intereses personales respecto a las Buenas Prácticas de Producción Primaria (Ganaderas y Agrícolas) y de Manufactura (Productos alimenticios).
Carácter Anónimo

Imágenes 1 y 2. Encabezado modelo de encuesta utilizado para los niveles educativos secundario y superior.

Metodología

- El trabajo se enmarca dentro del programa Universidad en el Medio.
- Se basa en la enseñanza de BPA y Buenas Prácticas de Manufactura (BPM) a estudiantes de las EFAs del Chaco, con enfoque agroecológico e inocuidad alimentaria.
- Se trabajó en dos EFAs con dos niveles educativos, secundario y superior (tecnicatura y profesorado, orientados a la ciencia agropecuaria).
- Reuniones entre los docentes y directivos de las escuelas, para acordar la estrategia pedagógica adecuada.
- Encuesta diagnóstica para conocer las ideas y conocimientos previos de los alumnos en relación con las prácticas agropecuarias de su entorno (imagen 1 y 2).
- Los integrantes del proyecto elaboraron material didáctico, centrado en las BPA, abordando áreas como: introducción, fundamentos, manejo y bienestar animal, bioseguridad, ética, tecnología, certificaciones, entre otros.

Resultados

- El diseño de la guía (imagen 3) se estructuró de manera clara y didáctica, abordando desde definiciones básicas hasta casos prácticos de éxito.
- Se priorizó una presentación visual, relacionando la teoría con situaciones reales y promoviendo una interacción activa mediante ejercicios y casos.
- La participación activa de los estudiantes universitarios en la confección de material para la enseñanza, no sólo enriqueció la propuesta, sino que también les permitió integrar y aplicar sus conocimientos, desarrollando a la vez habilidades docentes.

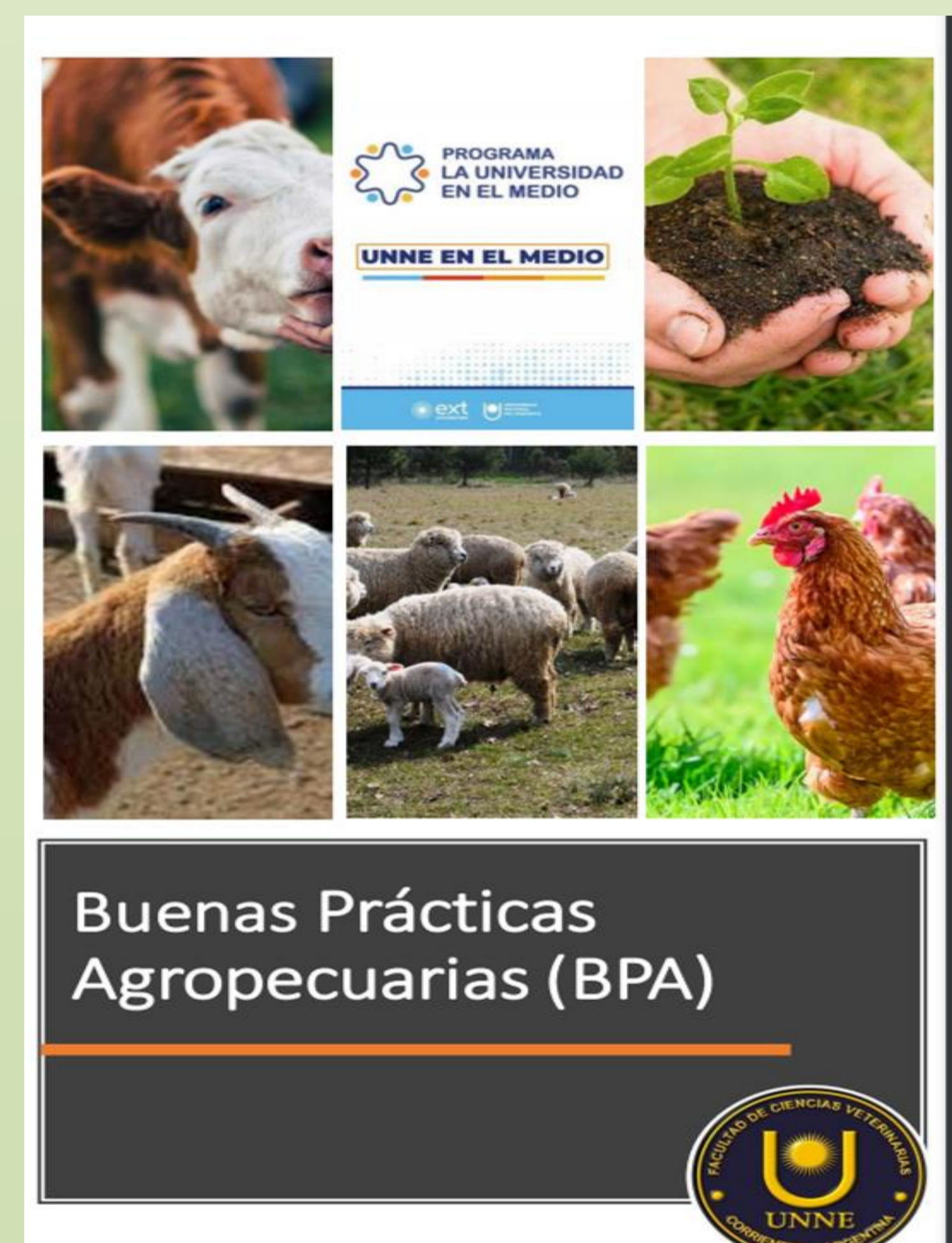


Imagen 3. Portada de la guía de BPA.

Conclusiones

Las BPA, más allá de ser una regulación o certificación, representan una visión de futuro para una producción agropecuaria sostenible y responsable, por lo tanto, es crucial reconocer su relevancia en el campo de la medicina veterinaria.

-BIBLIOGRAFÍA:

Beily, M. E., Brunori, J., Campagna, D. A., Cottura, G., Crespo, D., Denegri, G. D., Zielinsky, G. 2011. Buenas Prácticas Pecuarias (BPP) para la producción y comercialización porcina familiar.

MAGyP (Ministerio de Agricultura Ganadería y Pesca). 2022. Buenas Prácticas Agropecuarias. Córdoba- Argentina.

Nieto, D.; Berisso, R.; Demarchi, O. Scala, E. 2012. Manual de Buenas Prácticas de Ganadería Bovina para la Agricultura Familiar.

Red BPA. 2019. Buenas Prácticas Ganaderas: Guía para la implementación en la producción de ganado de carne.