

IDENTIFICACIÓN de TRASTORNOS TÉMPOROMANDIBULARES en PACIENTES REHABILITADOS PROTÉTICAMENTE

Área del Conocimiento: Ciencias de la salud

Becario/a: PETEAN, Gianluca

Director/a: CHRISTIANI, Juan José

Facultad: Facultad de odontología UNNE

E-mail: gianlucapetean@live.com.ar

Objetivos

Analizar la presencia de trastornos temporomandibulares en pacientes que concurren al Módulo de Odontología Rehabilitadora de la FOUNNE

Materiales y Método

Se realizó un estudio observacional, descriptivo transversal en 60 pacientes en edades comprendidas entre 18 y 60 años que concurren a la clínica en el Módulo de Odontología Rehabilitadora. Se utilizó un muestreo no probabilístico por conveniencia. El paciente previamente firmó un consentimiento informado para incluirlo en la muestra.

- Se tuvieron en cuenta los siguientes criterios
- Inclusión: -Pacientes adultos que ingresen al Módulo de Odontología Rehabilitadora para su tratamiento.
- Exclusión: -Pacientes con deficiencias mentales.
- -Pacientes Niños
- A la población en estudio se le entregó un cuestionario que corresponde al índice validado de Fonseca a fin de determinar la presencia de TTM leves, moderados o severos..
- El cuestionario consta de diez preguntas, para las cuales las posibles respuestas serán: A VECES, SÍ y NO, a su vez para cada pregunta se le indicará que sólo debería señalar una respuesta.
- Para el análisis del cuestionario, fueron sumadas las respuestas A VECES, SI y NO de cada sujeto y fueron multiplicadas por el valor atribuido a cada respuesta: diez, cinco y cero respectivamente, para luego proceder a clasificarlos según su severidad. Los datos fueron cargados en una base de datos diseñada a tal efecto, utilizando el programa Microsoft Excel y analizados estadísticamente. Se realizó un análisis descriptivo con cálculos de promedios, desviación estándar y determinación de frecuencias (porcentajes) para caracterizar la muestra

Índice Anamnésico de Fonseca

1. ¿Es difícil para usted abrir la boca?
A VECES SI NO
2. ¿Es difícil para usted mover la mandíbula para los lados?
A VECES SI NO
3. ¿Siente cansancio o dolor muscular cuando mastica?
A VECES SI NO
4. ¿Tiene usted dolores frecuentes de cabeza?
A VECES SI NO
5. ¿Tiene dolores en la nuca o torticollis?
A VECES SI NO
6. ¿Sufre usted de dolores de oído o en sus articulaciones temporomandibulares?
A VECES SI NO
7. ¿Ha notado ruidos en la Articulaciones temporomandibulares cuando mastica o cuando abre la boca?
A VECES SI NO
8. ¿Usted aprieta o rechina (frota) los dientes?
A VECES SI NO
9. ¿Siente que al cerrar la boca, sus dientes encajan mal?
A VECES SI NO
10. ¿Usted se considera una persona tensa (nerviosa)?
A VECES SI NO

Índice Anamnésico	Clasificación de TTM
0 - 15	SIN TTM
20 - 40	LEVE
45 - 65	MODERADO
70 - 100	SEVERO

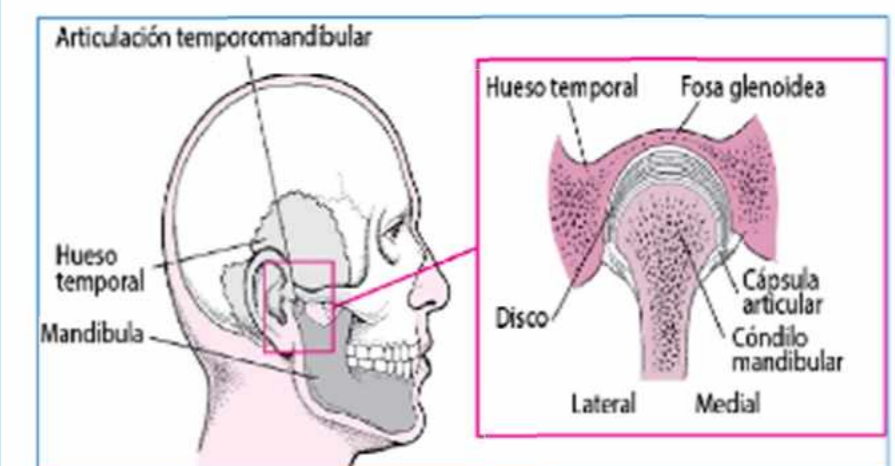
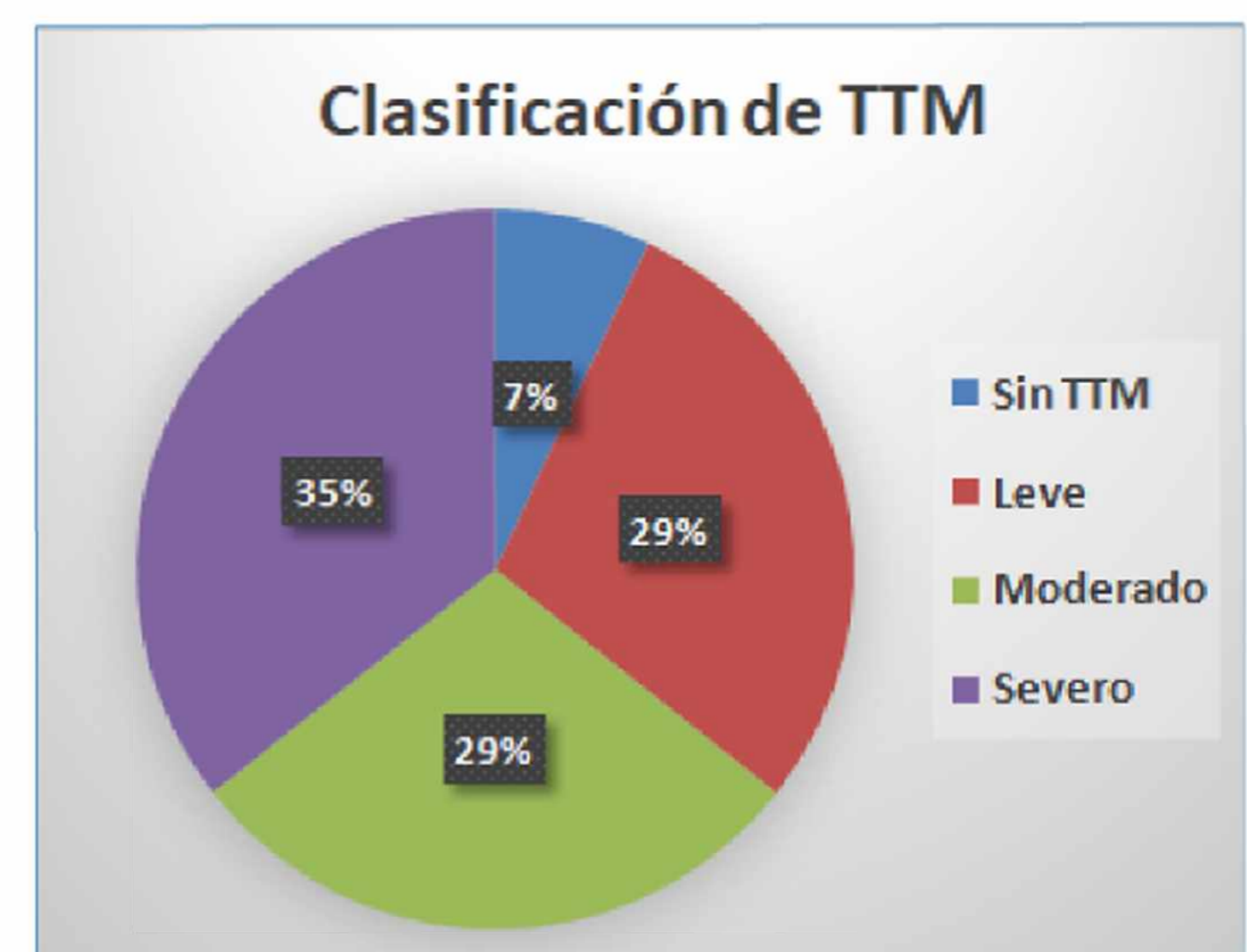


Gráfico 1



Resultados y Discusión

Se observó que el 71% correspondieron al sexo femenino y el 29% al sexo masculino. El rango etáreo promedio fue 42 años. De acuerdo al índice anamnésico de Fonseca el 35% correspondió al grado Severo, 29% correspondió al grado leve y moderado y el 7% no presentaron trastornos temporomandibulares TTM. (Gráfico 1).

Según varios autores en la literatura el 80% de la población mundial padece de algún tipo de disfunción en las A.T.M, las mujeres en un 75% son las más afectadas, de cada 5 personas, 3 son mujeres en la que prevalece éstas patologías. Estos datos se relacionan con los hallazgos obtenidos donde la presencia de TTM se encontró en diferentes grados de severidad y también en el sexo femenino fue el de mayor incidencia