

Charlas educativas sobre brucelosis caprina destinadas a productores y comunidades vulnerables de la región del Impenetrable chaqueño

Monzón N.M¹; Martínez D.E^{1*}. Cipolini M.F¹.; Espasandín A.G. ¹; Martínez E.I. ¹; Sandobal R.; Acuña A. ¹;
Aguirre M¹.; Videz A.¹; Popoff N. ¹; Rouvier M. ¹; Yulan A.J. ²; Díaz A.²; Nievas M.²

¹Servicio de Sanidad Animal – Cátedra de Enfermedades Infecciosas, FCV – UNNE

²Municipio de Miraflores

*diana.martinez@comunidad.unne.edu.ar

Introducción

Producción caprina en Chaco

- **Concentra el 12% de las existencias caprinas**
- **Los productores representan el 20% del total**

Brucelosis caprina

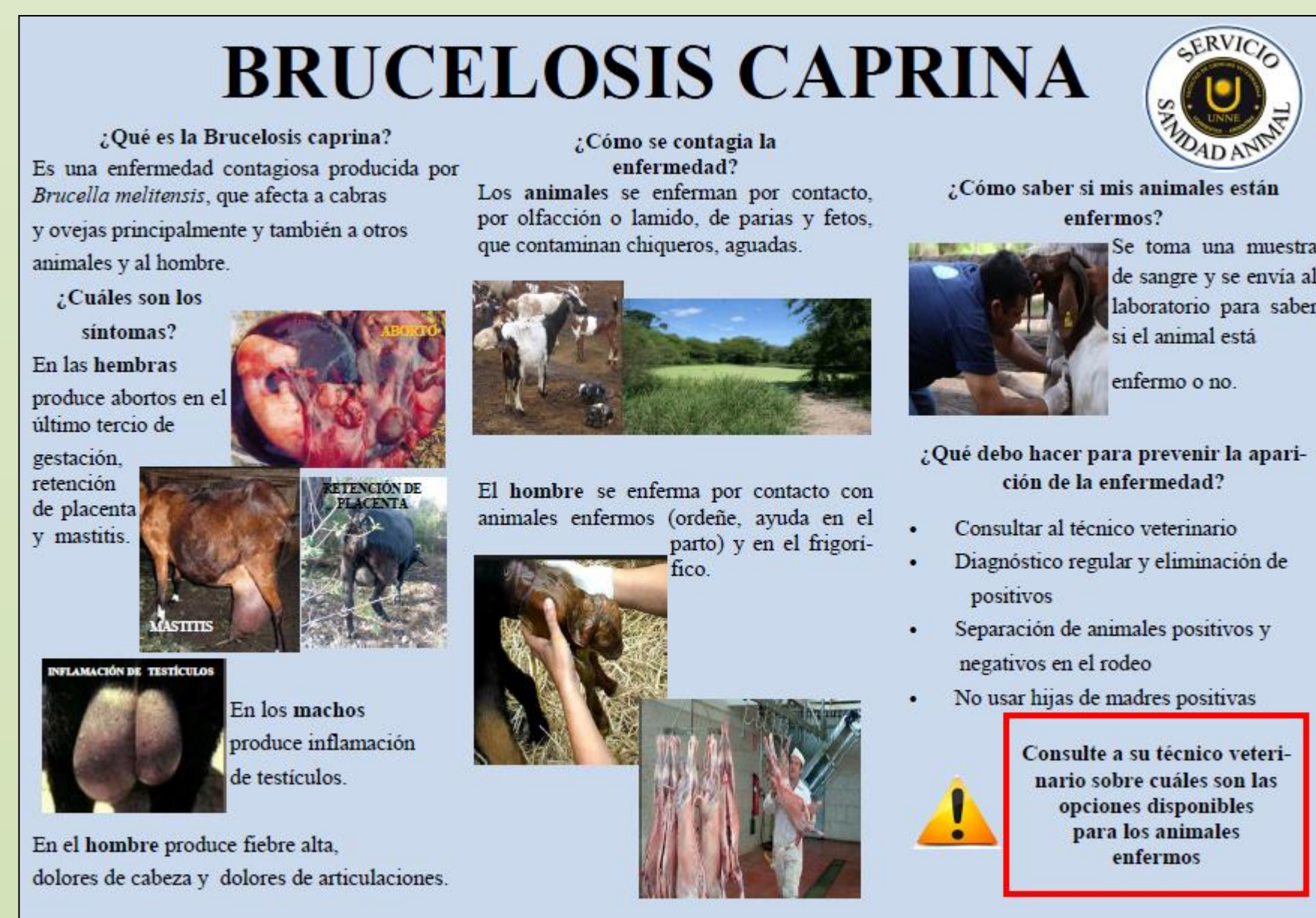
- **Enfermedad infecciosa y zoonótica**
- **Afecta sociedades socioeconómicas vulnerables y de escasos recursos**
- **Elevada prevalencia de la enfermedad en la región**

Extensión en Miraflores Chaco

- **El Servicio de Sanidad Animal junto con CIDIC UNNE y el Municipio de Miraflores crearon el proyecto «Educación para la salud en productores caprinos y comunidades vulnerables de la región del Impenetrable chaqueño».**

Objetivo: La generación de conciencia en la población de pequeños productores respecto a la presencia de la enfermedad previamente demostrada en la región.

Metodología: charlas educativas a productores de la localidad, propagandas radiales, emisión de folletos informativos simples referidos a los riesgos de la enfermedad



Resultados

Los debates generados en los encuentros posibilitaron la **aclaración de dudas e insistencia en las medidas de prevención** por parte de los oradores **con objetos básicos** como ser: para la asistencia de partos caprinos, utilizar bolsas de polietileno como guantes; para los trabajos diarios en el corral asistir con algún tipo de calzado, hervir la leche recién ordeñada, entre otros.

Conclusiones

Interés por la temática planteada, y se destaca la fortaleza que representa este tipo de trabajos de concientización sanitaria y acercamiento con los pobladores rurales, quienes muchas veces no pueden acceder a los servicios básicos de salud y son ajenos a las problemáticas diarias de la ciudad.