

DESCRIPCIÓN DE LAS PAPILAS LINGUALES DEL *MOLOSSUS RUFUS* (CHIROPTERA: MOLOSSIDAE) MURCIÉLAGO INSECTÍVORO DEL NEA

Autores: Saldívar-Pintos S.I, Rodriguez, F.I, Lombardo, D.2

1-Cátedra de Histología y Embriología. Facultad de Ciencias Veterinarias. Universidad Nacional del Nordeste. Corrientes Argentina.
2-Cátedra de Histología y Embriología. Facultad de Ciencias Veterinarias. Universidad de Buenos Aires. Buenos Aires. Argentina.

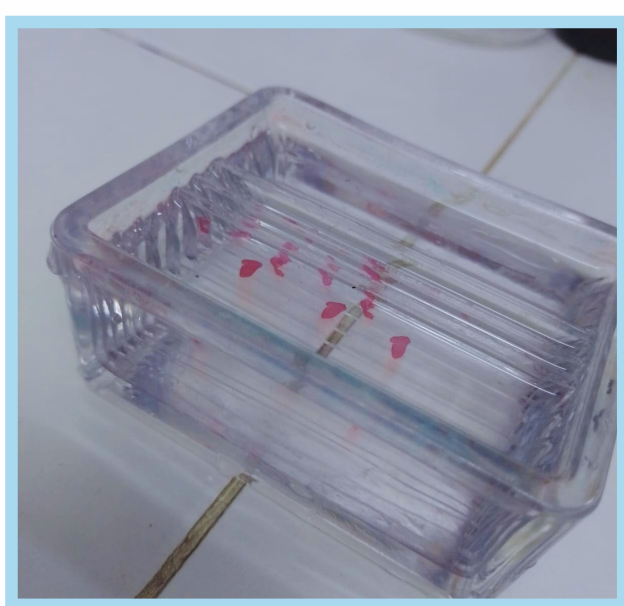
Introducción

En los mamíferos la lengua juega un papel esencial en la prensión, manipulación y deglución del alimento; por lo cual la misma exhibe gran diversidad de forma y adaptaciones morfológicas dependiendo de las preferencias alimenticias. En el orden Chiroptera existen diferentes tipos de alimentación; como frugívoros, insectívoros, hematófagos, nectarívoros y carnívoros; dependiendo de la especie. En las provincias del Chaco y Corrientes, *Molossus rufus* es una especie insectívora abundante de la región, en zonas urbanas y rurales; importante por su rol como buen controlador de plagas.

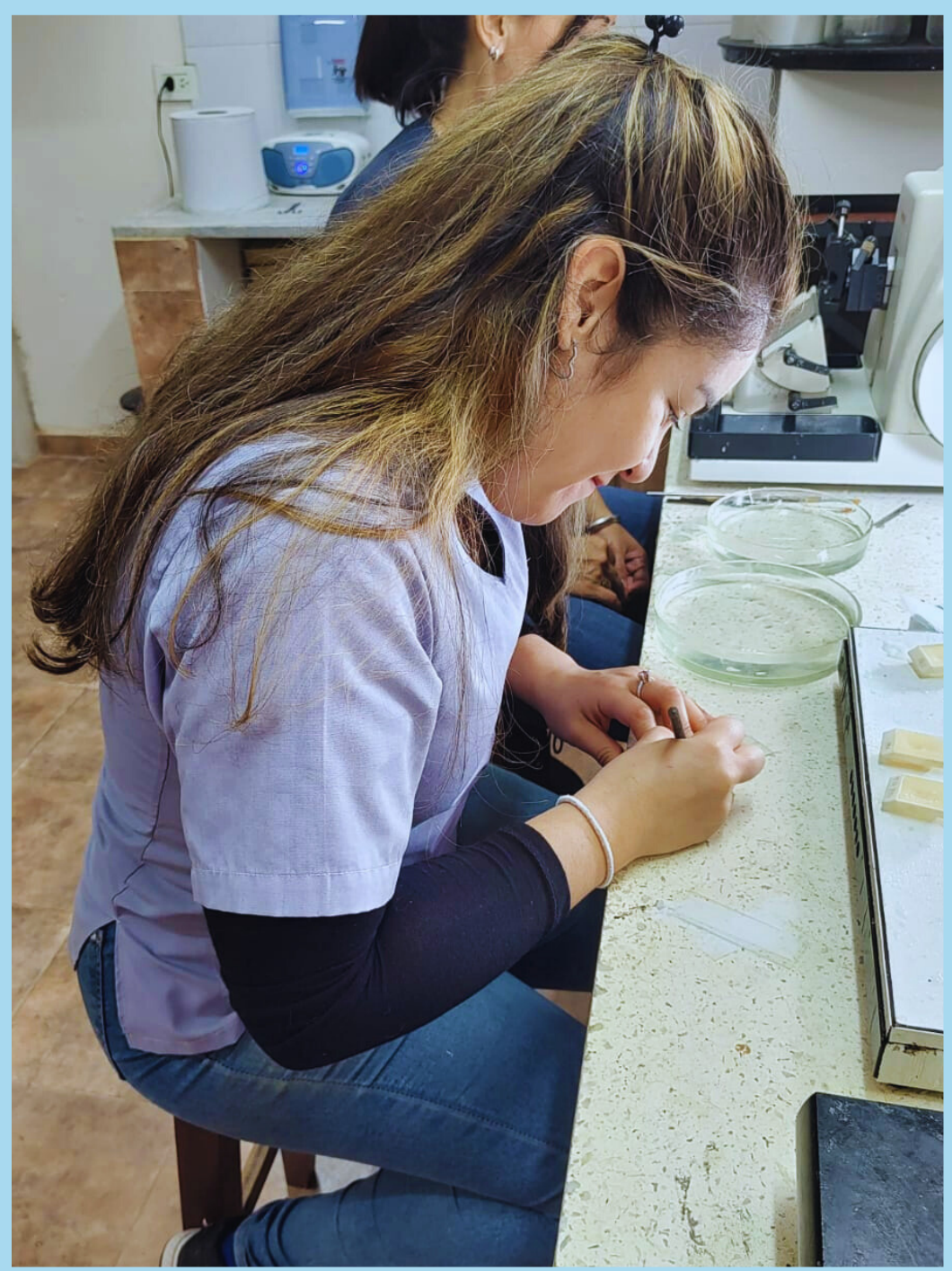


Materiales y Métodos

Se obtuvieron muestras de lenguas de *M. rufus*, se procesaron tres para MEB siguiendo el protocolo convencional y otras tres se procesaron para obtención de cortes histológicos siguiendo el protocolo convencional de inclusión en parafina, cortes seriados y coloración con HE y PAS.

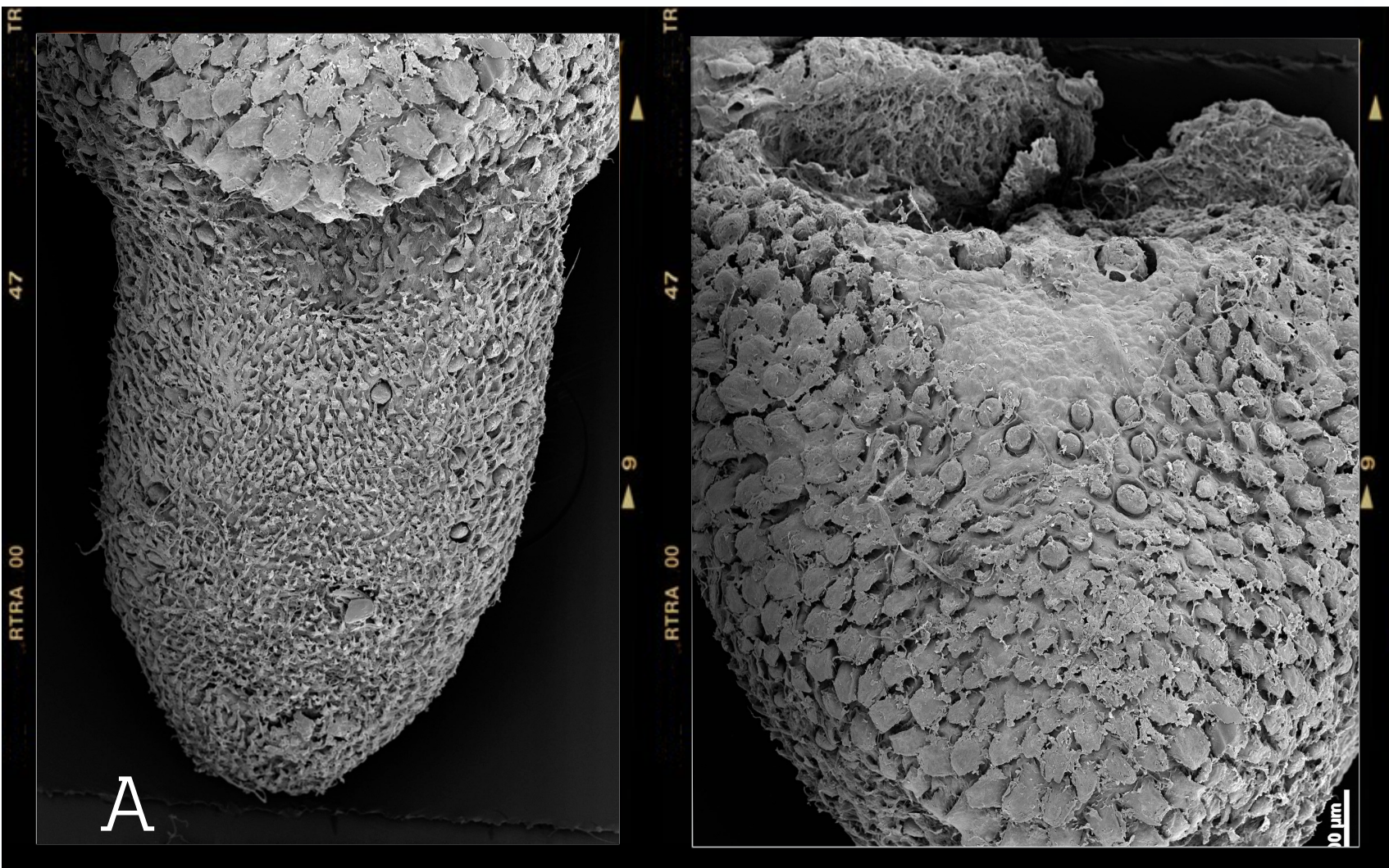


Objetivo:
caracterizar la morfología lingual de *Molossus rufus* importante por su rol ecológico en la región.

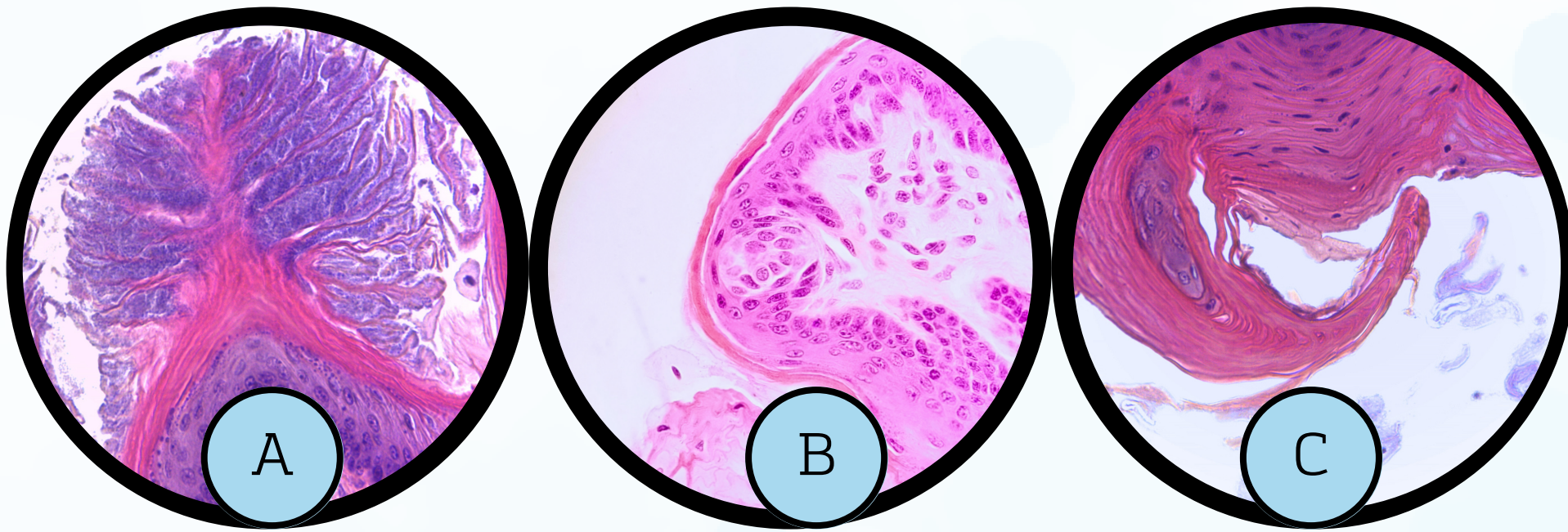


Resultados y discusión

En las muestras de MEB, en el extremo anterior se encuentran las filiformes, hacia medial están las fungiformes, en las cuales se observan corpúsculos gustativos y se observa un torus lingual prominente, el cual está cubierto por papilas foliadas. Por último, en la región posterior también se observaron las fungiformes y dos circunvaladas. En histología convencional, se diferencian papilas filiformes, fungiformes y foliadas. Se observó una papila con forma de domo, con un estrato córneo muy desarrollado con proyecciones córneas radiales entre las cuales se observan rodeadas de inclusiones basófilas (detritus celulares). Lo observado concuerdan con las papilas descritas para otros mamíferos carnívoros y murciélagos insectívoros, sin embargo, no se encontraron descripción alguna que concuerde con la última mencionada. Estos estudios preliminares son importantes para relacionar la morfología con el tipo de alimentos consumidos por esta especie tan abundante en la región.



Microscopía electrónica de barrido (MEB).
A- Vista panorámica de la porción proximal y caudal de la lengua del *M. Rufus*.



Coloraciones Hematoxilina y Eosina (HE) y Ácido Peryódico de Schiff o PAS por sus siglas en inglés (Periodic Acid-Schiff)
A- Papila no identificada.(PAS) B- Papila fungiforme con corpúsculo gustativo. (HE) C- Papila filiforme.(HE)

