

# Repensar la evaluación de las bibliotecas universitarias en Argentina

*Jueves 3 de Noviembre, 2022*



# Grupo de Trabajo sobre Evaluación de Bibliotecas Universitarias



Víctor Ferracutti  
UNS



Berta Bonacorsi  
UNNE



Fernando Díaz Pacífico  
UNR



Romina Décima  
UNAJ

Ponentes

# Grupo Evaluación de Bibliotecas Universitarias



## CPRES METROPOLITANA

Romina Décima (UNAJ, CPRES Metropolitano)  
Mariana Ambrosio (UNTREF, CPRES Metropolitano)



## CPRES NEA

Berta Bonacorsi (UNNE, CPRES NEA)



## CPRES BONAERENSE

Victor Ferracutti (UNS, CPRES Bonaerense)  
Adriana Di Doménico (UNMdP, CPRES Bonaerense)



## CPRES CENTRO

Gabriela Cuozzo (UNC, CPRES Centro)  
Fernando Díaz Pacífico (UNR, CPRES Centro)  
Cristina Fuentes (UPC, CPRES Centro)  
Gabriela Manera (UNRaf, CPRES Centro)  
Sandra Murua (UNRC, CPRES Centro)



## CPRES SUR

Miriam Díaz (UNPA, CPRES Sur)

# Cooperación bibliotecaria

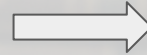
Red con intervención en la política pública  
educativa universitaria

Las redes cooperativas se constituyen sólo cuando existe un acuerdo formal (García Reche, 2007), por lo tanto, la cooperación bibliotecaria puede ser por voluntad de las partes (Navarro & Viñas, 2011) pero se constituye como red por medio de documentos formales como convenios, estatutos, etc.

Organizaciones  
interuniversitarias de  
universidades públicas

# Marco normativo

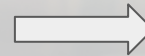
**LEY DE EDUCACIÓN SUPERIOR 24.521**



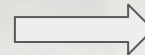
Ministerio de Educación  
CIN, CRUP, CONEAU  
Consejo de Universidades



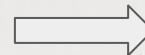
Consejo  
Interuniversitario  
Nacional



Decreto Nacional 2.461/81



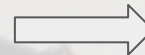
70 Universidades Públicas Miembro  
(2022)



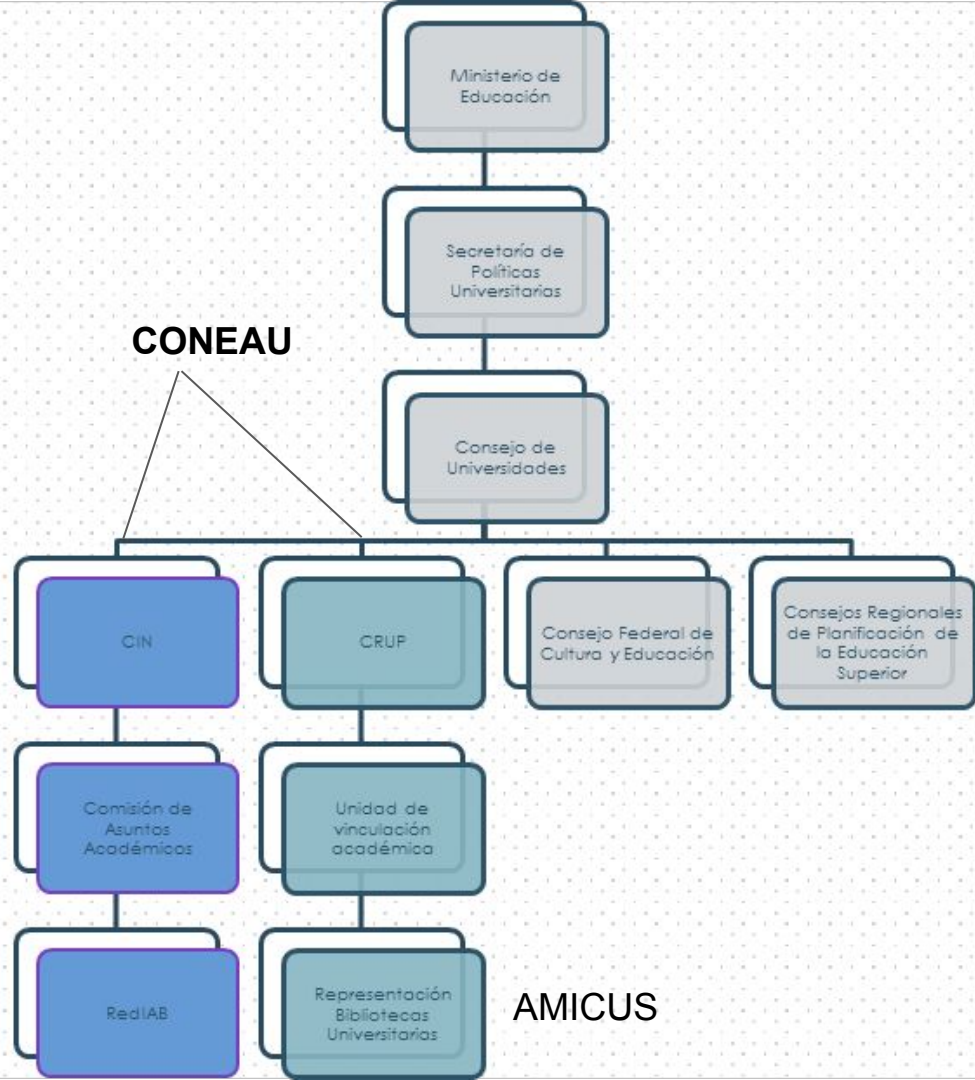
Organización Interuniversitaria. Resol. CE  
1255/17 Aceptación

**Comisión de Asuntos Académicos**

**CiN RedIAB** Red Interuniversitaria  
Argentina de Bibliotecas



Ac. PI. 1102/20.  
REDES-ORGANIZACIONES  
INTERUNIVERSITARIAS DEPENDIENTES  
DEL CONSEJO INTERUNIVERSITARIO  
NACIONAL. Adecuación del reglamento



Articulación interinstitucional.

Triangulación, cruzar criterios y puntos de vista.

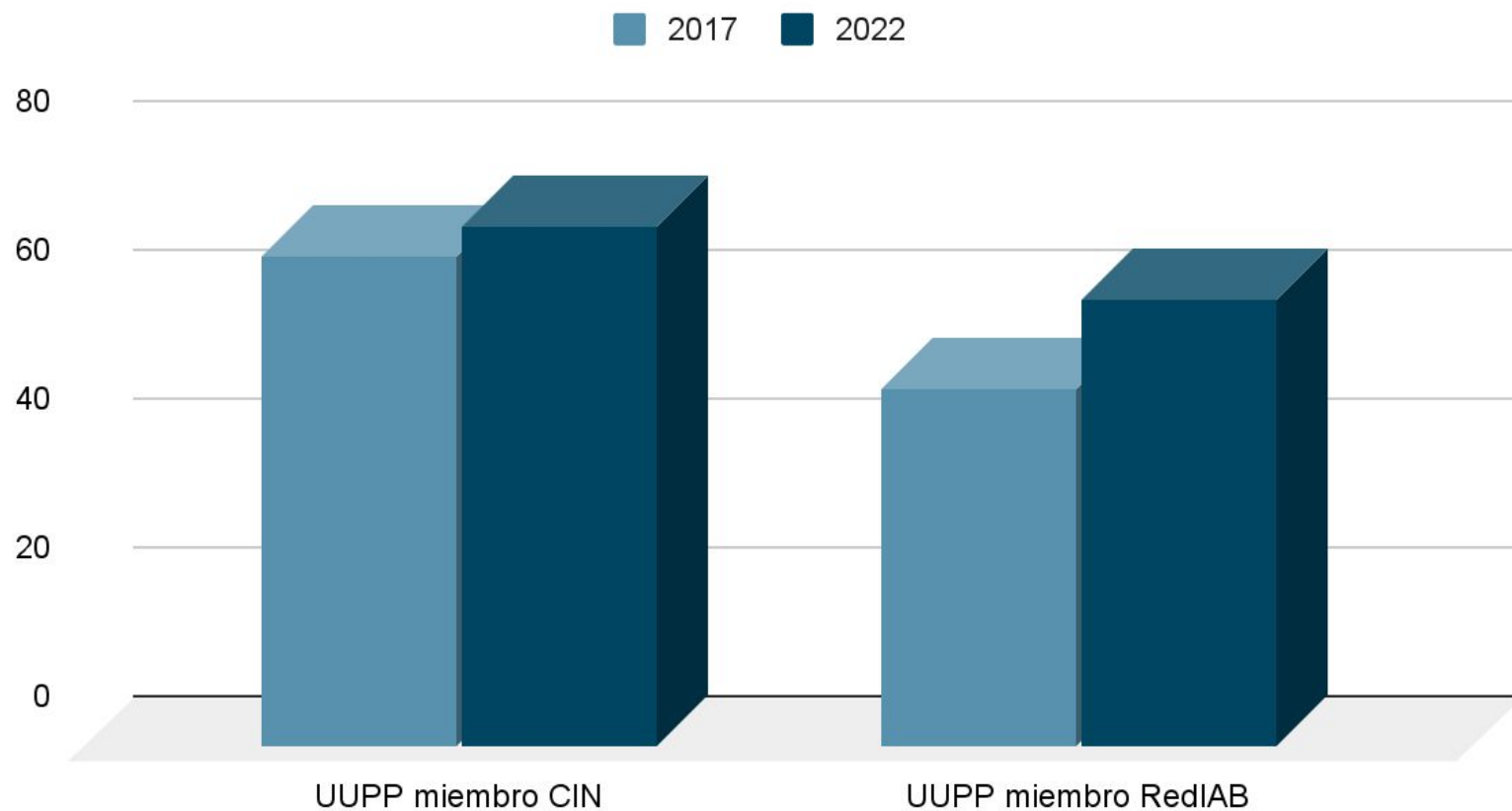
# Las políticas públicas y las bibliotecas universitarias

La evaluación siempre involucra dimensiones técnicas, políticas y éticas; y esto impacta en los procesos de evaluación.



Nos valemos de la evaluación de las políticas públicas. Definición de Jefatura de Gabinetes de Ministros, 2016.

## Crecimiento desde la incorporación al CIN





Línea de tiempo

# Línea de tiempo

## Asamblea RedIAB

Renovación de Comisión Ejecutiva y de creación de grupos de trabajo



## Por venir

- Articulación
- Relevamiento periódico
- Modelo de evaluación

# Resultados

# Documentos elaborados

Disponibles en la Biblioteca Digital del CIN en una colección para el Grupo de Trabajo EBU:

<https://bibliotecadigital.cin.edu.ar/handle/123456789/2703>

The screenshot shows the website interface for the Biblioteca Digital CIN. At the top, there is a navigation bar with links for 'Página de inicio', 'Ir a la página del CIN', 'Listar', and 'Ayuda'. A search bar is located on the right with the text 'Buscar en DSpace'. Below the navigation bar, a green banner reads 'Biblioteca Digital CIN / Documentos a texto completo'. The main content area features a title 'Ciclo de reflexión. Evaluación de bibliotecas universitarias. : [10]' and a 'Página de inicio de la colección' button. A 'Browse' section contains filters for 'Fecha publicación', 'Autor', 'Título', 'Materia', and 'Tipo de Material'. Below this, there is a subscription prompt: 'Suscribirse para recibir un correo electrónico cada vez que se introduzca un ítem en esta colección.' with a 'Suscribir' button and icons for PDF, HTML, and RSS. The main content is a list of items from the collection, ordered by date in descending order. The list includes columns for 'Vista previa', 'Fecha de publicación', 'Título', and 'Autor(es)'. The first item is 'Informe resumen del ciclo de reflexión sobre la evaluación de las bibliotecas universitarias 2020-2021' by 'Décima, Romina Vanesa; Bonacorsi, Berta; Ferracutti, Víctor; Grupo de Evaluación de Bibliotecas Universitarias (EBU/REDIAB)'. Other items include 'La evaluación de las bibliotecas en la evaluación institucional externa' by 'Rovegna, Nora', 'Evaluación institucional: cómo perciben estos procesos las bibliotecas de AMICUS' by 'Soto, Susana', and 'Diálogos hacia un modelo de evaluación nacional: CIN, CRUP y CONEAU. Discurso Delfina Veiravé' by 'Veiravé, Delfina'. On the right side, there is a 'Recorrer el contenido' section with an 'Autor' list and a 'Materia' list.

**Biblioteca Digital CIN / Documentos a texto completo**

**Ciclo de reflexión. Evaluación de bibliotecas universitarias. : [10]** Red Interuniversitaria Argentina de Bibliotecas  
Página de inicio de la colección

Browse

Fecha publicación Autor Título Materia Tipo de Material

Suscribirse para recibir un correo electrónico cada vez que se introduzca un ítem en esta colección. **Suscribir** PDF HTML RSS

Items de la Colección (Ordenados por Fecha de envío en Descendente orden): 1 hasta 10 de 10

Vista previa	Fecha de publicación	Título	Autor(es)
	2021	<b>Informe resumen del ciclo de reflexión sobre la evaluación de las bibliotecas universitarias 2020-2021</b>	<i>Décima, Romina Vanesa; Bonacorsi, Berta; Ferracutti, Víctor; Grupo de Evaluación de Bibliotecas Universitarias (EBU/REDIAB)</i>
	nov-2021	<b>La evaluación de las bibliotecas en la evaluación institucional externa</b>	<i>Rovegna, Nora</i>
	nov-2021	<b>Evaluación institucional: cómo perciben estos procesos las bibliotecas de AMICUS</b>	<i>Soto, Susana</i>
	2021	<b>Diálogos hacia un modelo de evaluación nacional: CIN, CRUP y CONEAU. Discurso Delfina Veiravé</b>	<i>Veiravé, Delfina</i>

**Recorrer el contenido**

Autor

- Berta, Bonacorsi 1
- Bonacorsi, Berta 1
- Décima, Romina 1
- Décima, Romina Vanesa 1
- Ferracutti, Víctor 1
- Fushimi, Marcela 1
- García Reche, Gregorio 1
- Gómez Rodríguez, Gustavo 1
- Martín, Sandra Gisella 1
- Rovegna, Nora 1

siguiente >

Materia

- BIBLIOTECAS UNIVERSITARIAS 9
- CONEAU 6
- EVALUACIÓN EXTERNA 1

# Ciclo de reflexión

Disponibles en el Canal de Youtube del CIN

- Canal
  - Ciclo 1 1866 vistas
  - Ciclo 2 620 vistas
  - Ciclo 3 807 vistas



# ¿Quiénes participaron de nuestros encuentros?

- **Ponentes invitados:**

- Lic. Gustavo Gómez Rodríguez - Universidad Nacional de Villa María
- Mgter. Sandra Giselle Martín - Universidad Católica de Córdoba
- Mgter. Marcela Fushimi - Universidad Nacional de La Plata
- Lic. Gregorio García Reche - miembro de REBIUN de España
- Dra. Susana Soto - Universidad Abierta Interamericana por AMICUS CRUP.
- Prof. Esp. Nora Rovegno Coordinadora de Evaluación Externa de CONEAU
- Presidenta de la Comisión de Asuntos Académicos Rectora Delfina Veiravé Universidad Nacional del Nordeste

Bibliotecarios/rias de universidades públicas y privadas de Argentina, de REBIUN España y de CONEAU.

- **Autoridades**

- Secretario de Políticas Universitarias Oscar Alpa - Ministerio de Educación
- Rector coordinador de RedIAB Mgter. Antonio Lapolla - Universidad Nacional de Luján
- Rector coordinador de RedIAB Abog. Luis Negretti - Universidad Nacional de Villa María
- Coordinador ejecutivo de RedIAB Lic. Horacio Degiorgi - Universidad Nacional de Cuyo
- Coordinadora ejecutiva de RedIAB Prof. Patricia Bautista - Universidad Nacional de Entre Ríos

# Relevamiento 2019 prepandemia



<https://infogram.com/ebu-rediab-relevamiento-2019-1ho16vovm3xr84n?live>

# Metodología

Análisis documental:

- Selección bibliográfica para el marco teórico e histórico.
- Documentos primarios disponibles como informes de evaluación externa publicados.
- Pantallas del SIEMI.
- Normativa vigente.

Diagnóstico actual:

CUANTITATIVO

- Relevamiento por SIU KOLLA. Construcción de dimensiones, variables e indicadores.
- Análisis del relevamiento.

CUALITATIVO

- Preguntas disparadoras

Triangulación, cruzar criterios y puntos de vista técnicos (Redes de bibliotecas universidades públicas y privadas)



# Ideas, motivaciones, sensaciones

El registro cualitativo del proceso

# ¿Por qué?

Fundamentación de la necesidad de realizar estas preguntas para recolectar datos cualitativos.

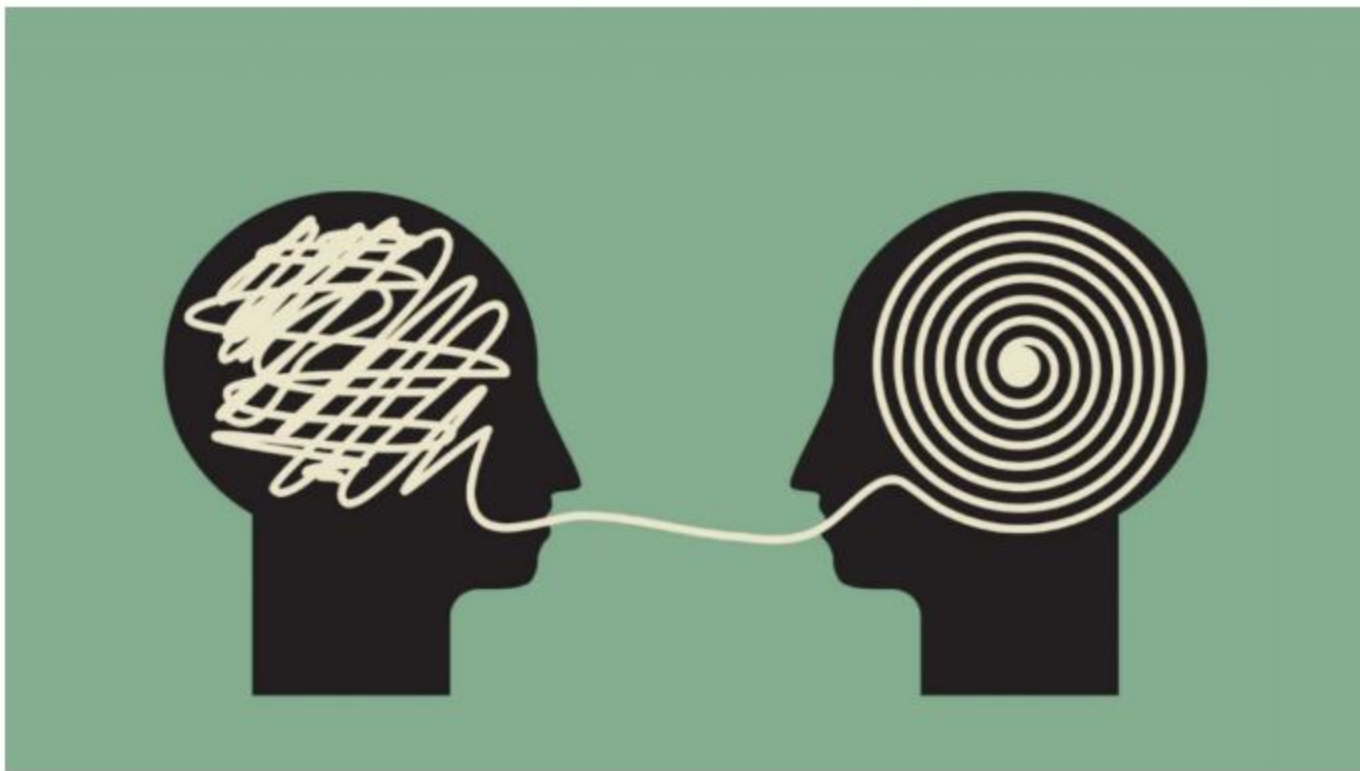
*Dentro del Ciclo de Reflexión organizado por RedIAB/CIN [...], invitamos a compartir ideas y opiniones sobre el proceso de evaluación de nuestras bibliotecas. Esta serie de consultas, con distintos disparadores, es una herramienta para conocer, integrar y construir, una visión colectiva en el camino hacia un nueva ponderación de las bibliotecas en el sistema universitario*



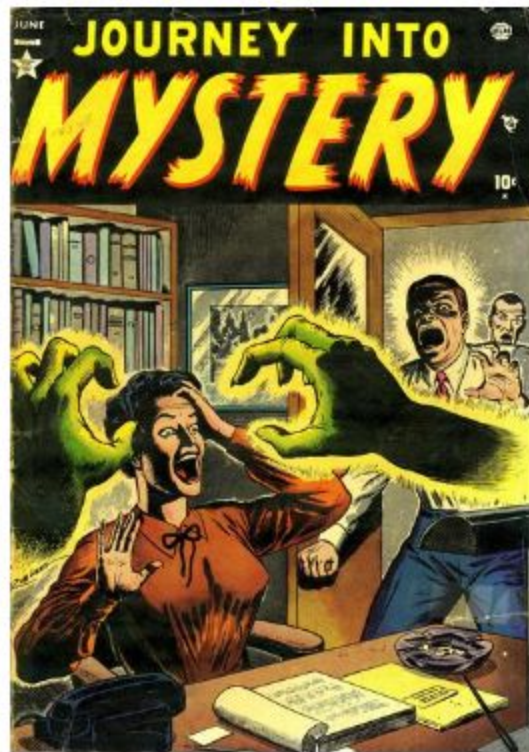
## ¿Cómo?

- Se enviaron las preguntas a la base de datos de contactos de RedIAB/CiN y a los inscriptos en el ciclo de reflexión.
- Se utilizaron formularios de Google para recolectar la información: *“Reflexiones sobre la evaluación de BU: hacia un modelo superador”*
- Preguntas disparadoras: se elaboraron escenarios con preguntas, acompañadas por imágenes, como recurso visual.
- Se realizó la lectura, agrupamiento y posterior depuración de las respuestas, a fin de analizar los resultados y construir nubes de palabras (Voyant Tools).

Es necesaria una comunicación clara, un lenguaje común.



La biblioteca fue seleccionada para la visita de los pares evaluadores





Implementación de las mejoras recomendadas



# ¿Resultados?

- Datos cuantitativos

<input type="checkbox"/> 207 participantes
<input type="checkbox"/> 6 preguntas
<input type="checkbox"/> 301 respuestas * (con NyA total 445)
<input type="checkbox"/> 5 imágenes

# Frases



*[...] la información requerida en general apunta solamente a lo cuantitativo y que lo cualitativo no queda expuesto en los informes (sigue siendo muy difícil de explicar -por ejemplo- el contexto institucional, el momento histórico de cada unidad de información, su estructura y otras particularidades no cuantificables que deberían hacer al resultado final de la evaluación).*

*[...] puedo decir que son bastante confusas [...] Considero que puede ser porque están desactualizadas, es decir que son preguntas que se formularon en un determinado momento en el que la tecnología, los servicios y recursos bibliotecarios no presentaban cambios tan rápidos.*



# Frases



*[...] es un momento en el que las bibliotecas pasan a ocupar un lugar preponderante en la organización, porque influyen en la evaluación de una carrera o de la universidad en general; esto hace que sea un momento oportuno para solicitar recursos o plantear cambios que en otro momento no serían tenidos en cuenta.*

*De terror... simplemente de terror. Estábamos en medio de una reorganización del área de circulación, con un proyecto comunicado y explicado. El Secretario académico determinó que ningún estante tenía que tener espacios vacíos, máximo un 30%. Se reubicó todo sin ningún sentido.*



## ¿Es clara la información solicitada a la biblioteca?

Durante el primer encuentro del ciclo, se percibió que no siempre resultan claras las preguntas planteadas durante los procesos de evaluación y/o acreditación llevados adelante por CONEAU

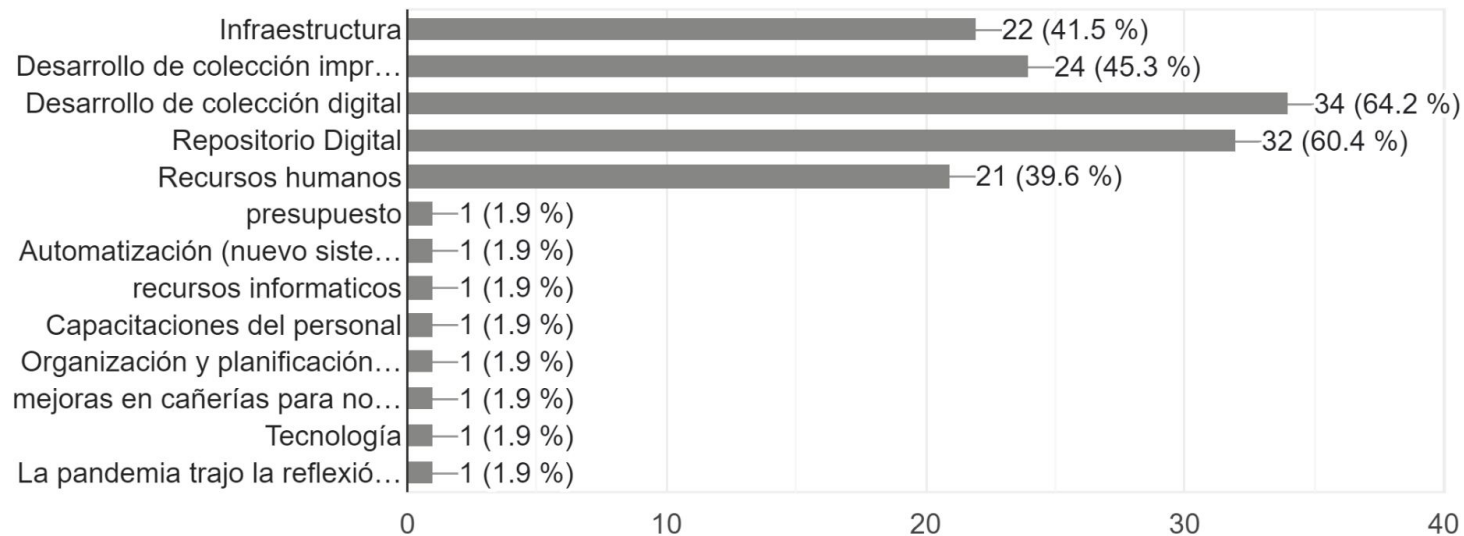


**Describe situaciones, sensaciones, vivencias, etc.** que se presentan en el equipo de la biblioteca cuando se les informa que han sido seleccionados para la visita de los pares evaluadores de CONEAU

# Mejoras concretas logradas para la biblioteca y relacionadas directamente con el proceso de evaluación/acreditación.

A continuación, indique a qué categorías pertenecen esas mejoras

53 respuestas



## **Bibliotecas en la agenda:**

- Que las bibliotecas formen parte del proceso de evaluación, es un hecho trascendente que las pone en la agenda institucional, reconociendo y jerarquizando su lugar dentro de la planificación.
- Las respuestas recogidas dan cuenta del significado que la comunidad bibliotecaria asigna a estos procesos, y evidencia una mirada crítica de estas instancias, en la que se destaca una fuerte valoración positiva de los resultados, que contribuyen a resolver debilidades.

## **Fortalecer el proceso de evaluación en lo referente a “bibliotecas”**

- Las respuestas también plantean la oportunidad de fortalecer el proceso de evaluación en el punto relacionado con las bibliotecas, actualizando las dimensiones contempladas y sumando nuevos aspectos, que den cuenta de los importantes cambios que el servicio bibliotecario viene adoptando para atender las necesidades de la comunidad universitaria en el marco de una creciente migración digital o de biblioteca híbrida.

## **Los resultados de la evaluación**

- Al interior de la comunidad, las acreditaciones constituyen hechos relevantes que promueven una reflexión sobre las prácticas, impulsando el desarrollo profesional y disciplinar en el campo bibliotecológico.
- Las evaluaciones también tienen implicancias significativas en la realidad material de las bibliotecas, destacándose la inversión en infraestructuras (repositorios digitales, equipamiento informático, mobiliario y mejoras edilicias), en recursos humanos (profesionalización, capacitación, cantidad/hs.tarea), y el desarrollo de colecciones (bibliografía impresa y electrónica). Este punto es de importancia estratégica, ya que la inversión económica condiciona el desarrollo futuro de las bibliotecas.


**Cuando me preguntan si  
tenemos bases de datos  
offline...**



**Es necesario realizar nuevas  
consultas**

- Para identificar la necesidad de cambios y actualizaciones en la terminología empleada.

Record, Tape, Video Cassette/Game Storage  
(See Page 4)



**Estamos buscando un perfil para la biblioteca universitaria. ¿Qué cualificaciones tiene?**

**Soy muy ordenada en mi vida personal. Mis libros están organizados por autor.**

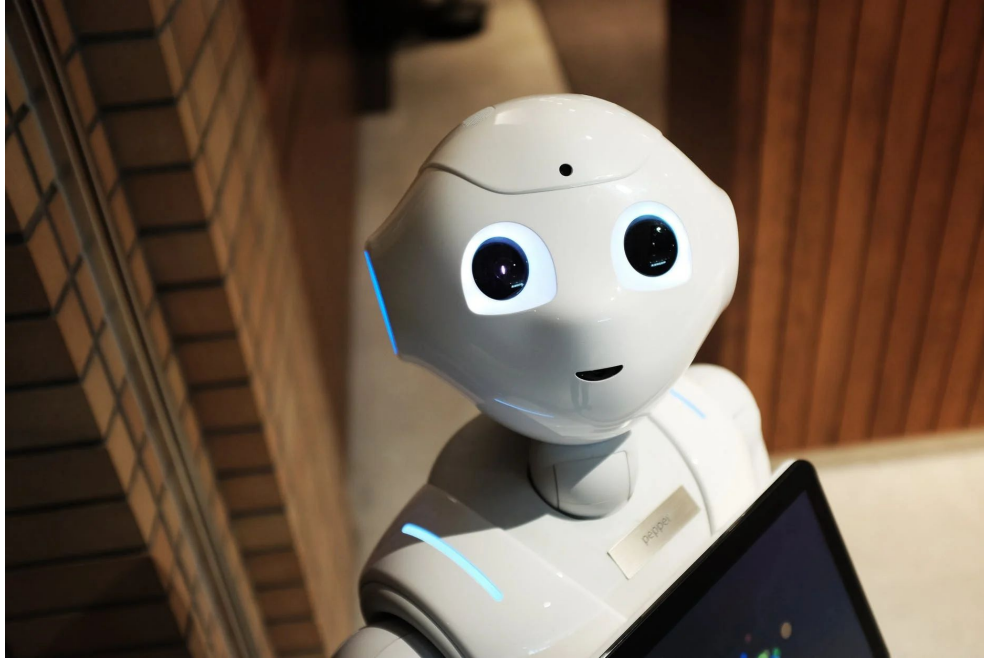
**Formación /  
capacitación**



Otra acreditación sin  
que pregunten nada  
de la biblioteca...

¿Qué sucedería si la biblioteca no  
estuviera incluida en el proceso de  
evaluación/acreditación?

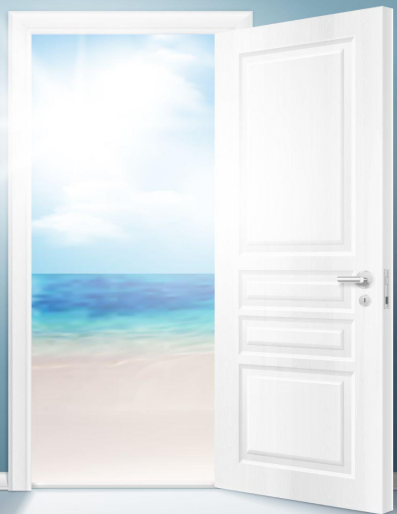




## Avances concretos

Mapear las mejoras o avances concretos logrados en relación con los procesos de evaluación/acreditación.

# Nuestras acciones futuras



Sistema de evaluación de la calidad de las bibliotecas universitarias

- **Articulación** con otras redes (CRUP) y comisiones propias del CIN
- **Relevamiento sistemático** con el objeto de conformar una Base de Datos de Evaluación de Bibliotecas Universitarias.
- Recursos requeridos en la conformación y mantenimiento de la Base de Datos;
- Elaborar propuestas de mejora del proceso de evaluación para actualizar las variables de CONEAU evaluadas en la dimensión biblioteca.
- Relevamiento 2022 encuesta por medio del SIU KOLLA.
- Establecer lazos permanentes de cooperación bibliotecaria CIN y CRUP.

# Conclusiones provisionarias

Haciendo una re-lectura, de la evaluación a las bibliotecas universitarias mediante las preguntas disparadoras, encontramos que nos abren una gran ventana para enterarnos de la realidad como un proceso, que tiene aspectos materiales que se relacionan con otros procesos no tan materiales, más cualitativos.

La concepción de la evaluación impacta desde lo que en CONEAU se elige preguntar, valorar, medir e informar.

Evaluar el producto o servicio con preguntas fácticas, deja de lado el PROCESO para conocer la realidad a través de los cuales se genera ese producto dado que es en el proceso donde existen elementos sustanciales que hacen a las prácticas de bibliotecarios/usuarios/institución y sobre la información misma.

Si se enfoca el proceso se podrá detectar que hay elementos que cambiaron de manera vertiginosa (instrumentos, técnicas y tecnologías) otros tal vez tienen un cambio más lento (formas de crear, reproducir y difundir información).

En estos otros aspectos que no se evalúa, o para los cuales no hay preguntas de evaluación, tiene un rol fundamental el contexto, dado que la bibliotecología tiene un carácter social al ser una actividad humana, hecha por personas, con dudas, pasiones e intereses, que trabajan en instituciones enmarcadas en una sociedad y en un momento histórico. Entender estos aspectos y su relación con otros aspectos de la cultura seguramente proporcionará otros datos más relevantes para comprender y mejorar el funcionamiento integral de las bibliotecas.

En ese proceso estamos actualmente nosotros también, planteándonos preguntas críticas que ayuden a modelizar esa realidad que involucra procesos, productos, servicios, preguntas fácticas y de las otras que ayuden a pensar, para ir generando un modelo de evaluación más auténtica y más humano y orientado a la mejora real y concreta de las bibliotecas universitarias.

# Homenaje

Liliana Corradini (UNC)  
1962-2021  
Bibliotecóloga y profesora  
de bibliotecología.



# Gracias.

Créditos de las imágenes por orden de aparición:

- Datos imagen: imagen de Polina Zimmerman from Pexels Fuente: <https://www.pexels.com/photo/sticky-notes-on-board-3782235/>
- Datos imagen: Imagen tomada del sitio [www.cuentocolectivo.com](http://www.cuentocolectivo.com) Fuente <https://www.cuentocolectivo.com/algunas-de-las-principales-tecnicas-de-traduccion/>
- Cubierta del comic Journey into Mystery #1, 1951 Fuente <https://www.comics.org/issue/9716/>
- Publicidad de productos Apple del comic Fuente: Flickr de Retrohound <https://www.flickr.com/photos/33158682@N06/27927963485/in/album-72157631857884361/>
- Datos imagen: Imagen de Waseem Farooq Fuente: <https://pxhere.com/es/photo/1446003>
- Datos imagen: Photo by Thgusstavo Santana from Pexels Fuente: <https://www.pexels.com/photo/girl-wearing-white-and-red-floral-cap-sleeved-dress-3178064/>
- Datos imagen: Photo by Alex Knight from Pexels . Fuente: <https://www.pexels.com/photo/high-angle-photo-of-robot-2599244/>
- Datos imagen: Corte martillo libros juicio concepto ley. Imagen de Racool studio. Fuente. Freepik [https://www.freepik.es/foto-gratis/corte-martillo-libros-juicio-concepto-ley\\_8760892.htm#page=4&query=LEY&position=11&from\\_view=search&track=sph](https://www.freepik.es/foto-gratis/corte-martillo-libros-juicio-concepto-ley_8760892.htm#page=4&query=LEY&position=11&from_view=search&track=sph)